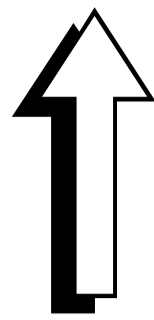
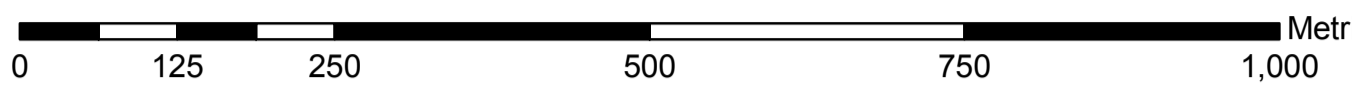


SALDUS NOVADA teritorijas plānojums 2013. – 2025.gadam

EZERES PAGASTAEZERES CIEMA TERITORIJAS PAŠREIZĒJĀ IZMANTOŠANA

M 1:6 000

Mēroga noteiktība M 1:10 000



Šī karte ir Saldus novada teritorijas plānojuma 2013. – 2025.gadam sastāvdaļa

APSTIPRINĀTS ar 2013.gada 25.aprīļa Saldus novada domes lēmumu „Par Saldus novada teritorijas plānojuma 2013.–2025.gadam un vides pārskata apstiprināšanu un saistošo noteikumu izdošanu” un izdoti saistošie noteikumi Nr.14 „Saldus novada teritorijas plānojuma 2013.–2025.gadam. Teritorijas izmantošanas un apbūves noteikumi un Grafiskā daļa” (protokols Nr.5, 10.§)

Saldus novada domes priekšsēdētāja
I.Rasa _____ z.v.

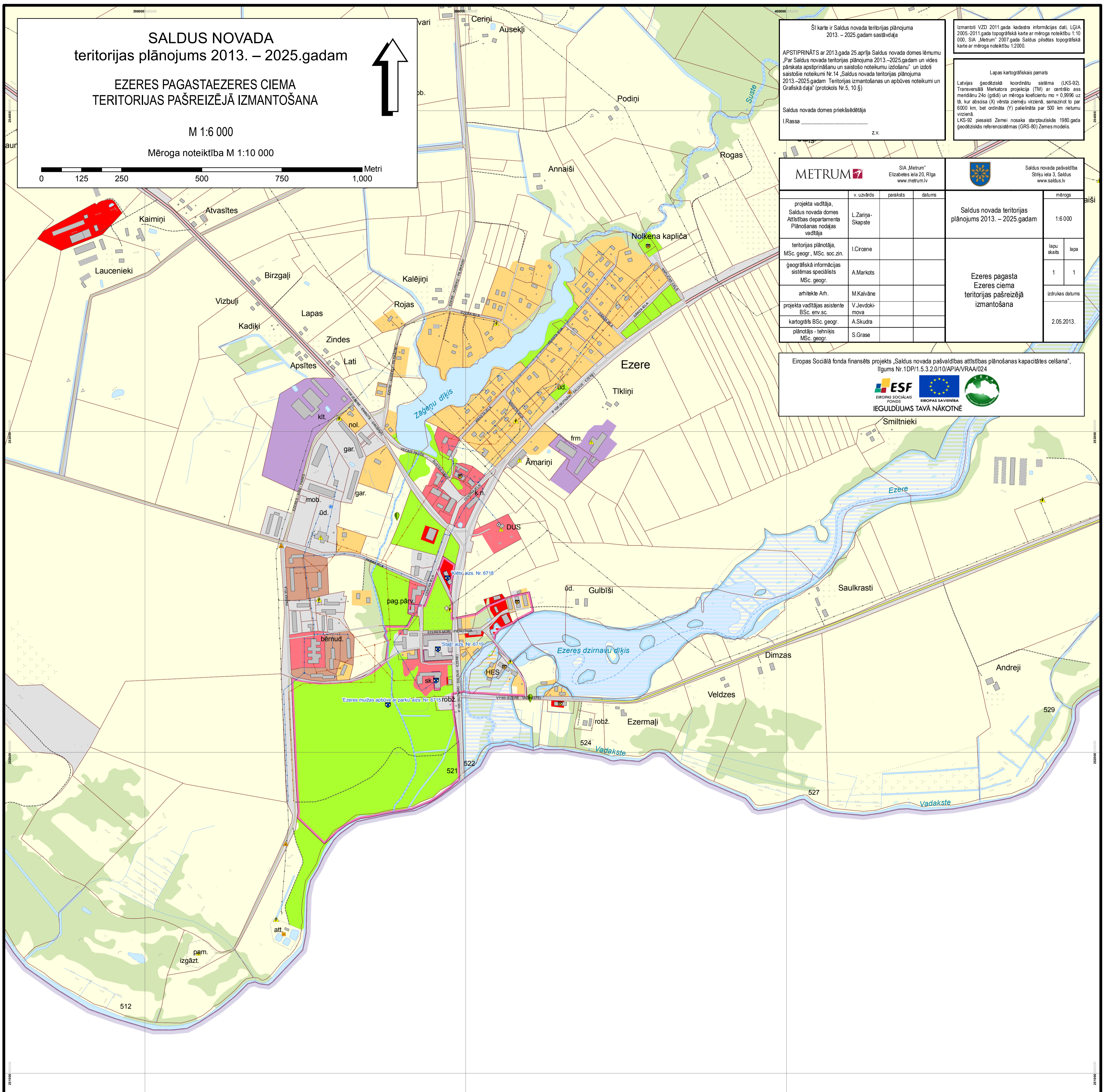
Izmantoti VZD 2011.gada kadastra informācijas dati, LĢIA 2005.-2011.gada topogrāfiskā karte ar mēroga noteiktību 1:10 000, SIA „Metrum” 2007.gada Saldus pilsētas topogrāfiskā karte ar mēroga noteiktību 1:2000.

Lapas kartogrāfiskais pamats
Latvijas ģeodēziskā koordinātu sistēma (LKS-92), Transversālā Merkatora projekcija (TM) ar centrālo ass meridānu 24o (grādi) un mēroga koeficientu m0 = 0,9996 uz tā, kur abasda (X) vērsta ziemeļu virzienā, samazinot to par 6000 km, bet ordināta (Y) palielināta par 500 km rietumu virzienā.
LKS-92 piesaistīti Ziemeļi nosaka starptautiskās 1980.gada ģeodēziskās referencēsistēmas (GRS-80) Ziemeļi modeļa.

		SIA „Metrum” Elizabetes iela 20, Rīga www.metrum.lv		Saldus novads pašvaldība Sīkšu iela 3, Saldus www.saldus.lv	
projekta vadītāja, Saldus novada domes Attīstības departamenta Plānošanas nodaļas vadītāja	v. uzvārds L.Zariņa- Skapste	paraksts	datums	Saldus novada teritorijas plānojums 2013. – 2025.gadam	
teritorijas plānotāja, MSc. geogr., MSc. soc.zin.	I.Circene			mērogs 1:6 000	
geogrāfiskā informācijas sistēmas speciālists MSc. geogr.	A.Markots			lapu skaits	lapa
arhitekta Arh.	M.Kalvāne			1	1
projekta vadītāja asistente BSc. env.sc.	V.Jevdokimova			izdrukas datums	
kartogrāfs BSc. geogr.	A.Skudra			2.05.2013.	
plānotājs - tehniķis MSc. geogr.	S.Graze				

Eiropas Sociālā fonda finansēts projekts „Saldus novada pašvaldības attīstības plānošanas kapacitātes celšana”, līgums Nr.1DP/1.5.3.2.0/10/APIA/VRAA/024

IEGULDĪJUMS TAVĀ NĀKOTNĒ



APZĪMĒJUMI

- | | | | | | |
|---|---|---|---|---|---|
| Pašreizējais izmantošanas veids (zonējums)
ūdeņu teritorijas /Ū/
mežu teritorijas /M/
zaļumvietas /Z/
lauku zemes /L/
mazstāvu dzīvojamās apbūves teritorijas /DzM/
daudzstāvu dzīvojamās apbūves teritorijas /DzD/
publiskās apbūves teritorijas /P/
rūpnieciskās apbūves teritorijas /R/
tehniskās apbūves teritorijas /T/
haosa (degradētas) teritorijas /H/
spēkā esošie detālplānojumi | Nekustamā īpašuma apgrūtinājumi - objekti
applūstošā teritorija
mikroliegums
kultūras pieminekļa teritorija
dabas pieminekļa teritorija
kultūrvēsturiskie un dabas objekti
valsts aizsardzībā esošs kultūras piemineklis
novada nozīmes kultūrvēsturisks un dabas objekts
aizsargājams ģeoloģisks un ģeomorfoloģisks dabas piemineklis
aizsargājams koks (dīķkoks) | Satiksmes infrastruktūra
valsts galvenais autoceļš
valsts reģionālais autoceļš
valsts vietējais autoceļš
pašvaldības ceļš
iela
komersanta ceļš
cits ceļš
dzelzceļš | Inženiertehniskās apgādes objekti
centralizētās notekūdeņu attīrīšanas iekārtas
centralizēta ūdens ņemšanas vieta
VUGD ūdens ņemšanas vieta
elektroapgādes objekts
elektronisko sakaru objekts
siltumtīkla objekts
gāzes apgādes objekts
naftas vada objekts
cits inženiertehniskās apgādes objekts | 330 kilovoltu elektrolinija
110 kilovoltu elektrolinija
20 kilovoltu elektrolinija
maģistrālā elektronisko sakaru līnija
cita veida elektronisko sakaru līnija
maģistrālais gāzesvads
cita veida gāzesvads
cita veida siltumtīkls
kanalizācijas vads
ūdensvads | Pārējie apzīmējumi
administratīvās teritorijas robeža
teritoriālo vienību robežas
zemes vienību robeža
derīgo izrakteņu atradne
riska teritorija
piesārņota vieta
potenciāli piesārņota vieta
dzīvojamā vai saimniecības ēka
drupas
valsts nozīmes ūdensnotekas
ģeodēziskie atbalsta punkti |
|---|---|---|---|---|---|