

## Dārza iela 12, Druva, Saldus pag., Saldus nov.

Vispārīgā informācija	
Kadastra Nr.	84860010245
Kadastra apzīmējums	84860010245
Īpašnieks	Saldus novada pašvaldība
Kopēja zemes platība	3320 m <sup>2</sup>
Pieejamā nomas platība	3320 m <sup>2</sup>
Plānotā (atļautā) izmantošana	Mazstāvu dzīvojamās apbūves teritorija
Zemes vienības atļautais maksimālais apbūves blīvums	1) savrupmāju apbūvei 30%; 2) vienstāvu un divstāvu daudzdzīvokļu mājas un rindu mājas apbūvei 40%
Zemes vienības atļautā maksimālā apbūves intensitāte	1) savrupmāju apbūvei 60%; 2) vienstāvu un divstāvu daudzdzīvokļu mājas un rindu mājas apbūvei 80%
Atļautais maksimālais stāvu skaits	2 stāvi
Iespējamais darījuma tips	Noma, pārdošana publiskā izsolē
Apgrūtinājumi	Vides un dabas resursu ķīmiskās aizsargjoslas teritorija ap pazemes ūdens ņemšanas vietu – 0,3063 ha
Papildus informācija	Zemes gabals reģistrēts zemesgrāmatā.

Komunikācijas	
Piebraucamais ceļš	Ir
Elektropievade	---
Ūdensapgāde	---
Gāzes piegāde	---
Notekūdeņi/kanalizācija	---
Apkure	---
Papildus informācija	

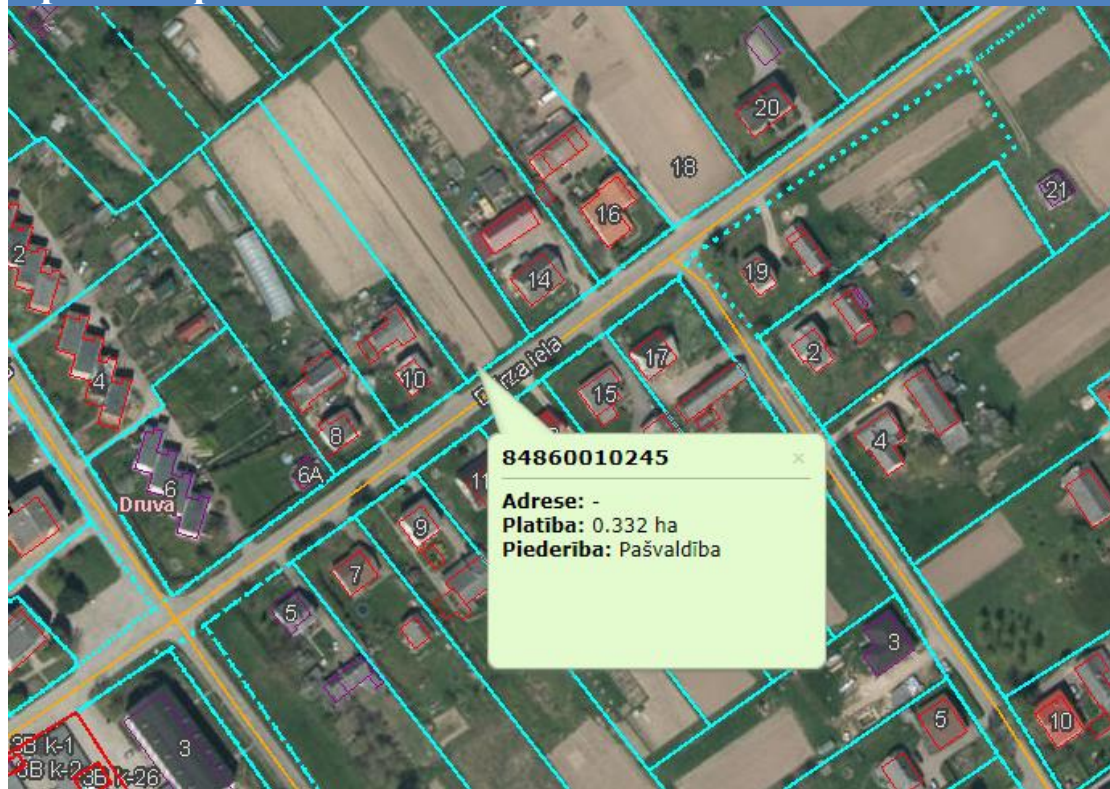
Ēkas raksturojums	
Kopējās ēkas platība	
Ēkas tips	
Ēkas kopējais stāvu skaits	
Telpu stāvoklis	
Komunikācijas	
Papildus informācija	

### Kontakti:

Saldus novada pašvaldība  
Striķu iela 3, Saldus, LV 3801  
e-pasts: dome@saldus.lv  
mob.:(+371) 26582757  
tel.: (+371) 63807280



## Īpašuma plāns



# Saldus novada teritorijas plānojums 2013 . – 2025.gadam

